

შპს "ჯორჯიან მანბანეზი"

ქ. ჭიათურა საჩხერის გზატკეცილი ს.პ. 38 10 31 124  
არსებული შენობის დემონტაჟის პროექტი



ინჟინერ-დამკროექტებელი

ინჟინერ-დამკროექტებელი



თ.კუჭავჭვილი

ბ.შხალაძე

ჭიათურა 2022

შეთიხმებულია: ჭიათურის მუნიციპალიტეტის მთ. არქიტექტორი
დ. 30
რეგისტრაციის № 20
13.06.2022

შპს "ჯორჯიან მანბანები"

სადემონტაჟო სამუშაოების ორგანიზაციის  
პროექტი

ქ. ზიათურა საჩხერის გზატკეცილი ს.კ. 38 10 31 124  
არსებული შენობის დემონტაჟის პროექტი

ინჟინერ-დამკროექტებელი

თ.კუჭავშილი

ინჟინერ-დამკროექტებელი

ბ.ფხალაძე

ზიათურა 2022

## პროექტის შემაჯობლობა

1. სადემონტაჟო ობიექტის დახასიათება;
2. სადემონტაჟო სამუშაოთა რიგითობა, ეტაპები და მეთოდები;
3. საჭირო სანაპანა-მექანიზმები და ტრანსპორტი;
4. სადემონტაჟო სამუშაოთა კალენდარული გეგმა;
5. უსაფრთხოების ტექნიკა;
6. ბრავიკული ნაწილი.

"სადემონტაჟო სამუშაოთა ორგანიზაციის პროექტი" დამუშავებულია შემდეგი ტექნიკური დოკუმენტაციის საფუძველზე:

1. სნდავ 3.01.01-85\* - "სამშენებლო წარმოების ორგანიზაცია"
  2. სნდავ 1.04.03-85 - "მშენებლობის ხანგრძლივობის ნორმები"
  3. სნდავ III-4-80\* - "უსაფრთხოების ტექნიკა მშენებლობაში"
- ასევე სხვა მეთოდურ-ნორმატიული დამხმარე დოკუმენტაციის საფუძველზე.

### 1. სადემონტაჟო ობიექტის დახასიათება

ქ. ჭიათურაში საჩხერის გზატკეცილზე არსებული შენობა (ს.კ. 38.10.31.124) წარმოადგენს საწარმოო დანიშნულების ნაგებობას: სიმაღლე 6.8მ, სიბრძნე 42.2მ, სიბანე 15.2მ. აღნიშნული შენობის სახურავი წარმოადგენილია გეგონის ფილებით. შენობაში სახურავი და ასევე სხვა საწარმოო დანიშნულების საჭიროებისათვის დამონტაჟებულია გეგონის ფილები.

### 2. სადემონტაჟო სამუშაოების რიგითობა, ეტაპები და მეთოდები

ქ. ჭიათურის საჩხერის გზატკეცილის ს.კ. 38 10 31 124 შენობის დემონტაჟო შემსრულებს ორ რიგად:

პირველი რიგი - მოსამზადებელი სამუშაოები;  
მეორე რიგი - სადემონტაჟო სამუშაოები.

მოსამზადებელი სამუშაოები:

1. დროებითი აღნიშვნების მოწყობა (ბოსტ 23407-78) კოტენციურად სახიფათო ზონების შემოღობვა;
2. შენობის სრული გამოტოვა გარე საკომუნიკაციო ქსელებიდან;
3. ამკრძალავი და გამაფრთხილებელი ნიშნის მოწყობა;
4. დროებითი სასაწყობო მოედნის მომზადება.

სადემონტაჟო სამუშაოები:

შენობის სადემონტაჟო სამუშაოების წარმოებისას უნდა იქნეს დაცული ტექნოლოგიური თანმიმდევრობა. აუცილებლად უნდა გამოირთოს ქსელიდან ყველა კომუნიკაცია (დენი, წყალი, კანალიზაცია, გაზი და სხვა).

სადემონტაჟო სამუშაოები წარმოებს ზემოდან ქვემოთ.

პირველ რიგში, მოიხსნას ყველა კარი და ფანჯარა.

ბეტონის ფილების სახურავის დემონტაჟი უნდა მოხდეს ამჟამად გამოყენებით.

რ/ზ ფერების დემონტაჟი განხორციელდეს ამჟამად საშუალებით. სამშენებლო ბლოკი უთი ნაშენი კედლები

დაიშალოს ექსკავატორის გამოყენებით.

ფილების მიწის ზედაპირზე ჩამოტანა მოხდეს საავტომობილო ამჟამად საშუალებით (16 ტ.).

სამშენებლო ნაგვის აღება და ბატანა ხორციელდება ექსკავატორისა და ავტოთვიტიმცლებების საშუალებით.

მეორადი გამოყენებისათვის ვარგისი მასალები დასაწყობდეს მოედანზე.

სადემონტაჟო სამუშაოების დროს ამჟამად მოძრაობს შენობის კონტურის ბასწვრივ 4 მ. მანძილის მოშორებით.

### 3. საჭირო მანქანა-მექანიზმები და ტრანსპორტი

1. საავტომობილო ამჟამად 16ტ. - 1 ც.
2. ექსკავატორი 1.8 მ<sup>3</sup> - 1 ც.
3. მოძრაობის კომპრესორი - 1 ც.
4. ავტოთვიტიმცლები - 2 ც.

### 4. სადემონტაჟო სამუშაოთა კალენდარული გეგმა

№	სადემონტაჟო სამუშაოთა დასახელება	ხანგრძლივობა თვე	სამუშაოთა წარმოების ბრავიკი		
			თვეები		
			I	II	III
1	მოსამზადებელი სამუშაოები				
1.2	დროებითი ღობის მოწყობა, დროებითი მოედნის მოწყობა	0.5	—		
1.3	ბამაფრთხილებელი და ამკრძალავი ნიშნების მოწყობა	0.3	—		
1.4	შენობის გამორთვა ბარე საკომუნიკაციო ქსელიდან	0.3	—		
2	სადემონტაჟო სამუშაოები				
2.1	სახურავის დემონტაჟი	1.0	—		
2.2	კედლის დემონტაჟი	0.5		—	
2.3	სამშენებლო ნაგვის ბატანა	1			—

## 5. უსაფრთხოების ტექნიკა

ყველა სადემონტაჟო სამუშაოები უნდა შესრულდეს სნდ აწ - III -4- 80\* "უსაფრთხოების ტექნიკა მშენებლობაში"-ის მოთხოვნების მკაცრი დაცვით. ასევე ხანძარსაწინააღმდეგო მოთხოვნების მკაცრი დაცვით.

შენობის დემონტაჟის დაწყებამდე აუცილებლად უნდა დაზუსტდეს შენობის ტექნიკური მდგომარეობა და ანაკრები კონსტრუქციების წონები. სადემონტაჟო სამუშაოების დროს სახიფათო ზონების საზღვრები სადემონტაჟო შენობის კონტურამდე შეაღებენ 3 მ-ს. დროებითი შემოღობვის მოწყობა გადაწყდეს უშუალოდ ადგილზე დემონტაჟის განმარტოვებელი ორგანიზაციის მიერ.

დემონტაჟის დროს აკრძალულია უცხო პირთა შესვლა სადემონტაჟო ტერიტორიაზე. დემონტაჟის სახიფათო ზონების რადიუსები დაზუსტდეს ადგილზე უშუალოდ სადემონტაჟო სამუშაოების დაწყებამდე.

სადემონტაჟო მოედანი და სახიფათო ზონები უნდა შემოიღობოს და აღიჭურვოს კარგად დასანახი ამკრძალავი ნიშნებით.

ყველა მუშა და ინჟინერ-ტექნიკური პერსონალი სამუშაოთა წარმოებისას უნდა იყოს აღჭურვილი ინდივიდუალური უსაფრთხოების კომპლექტით (უსაფრთხოების ქამარი, ჩაფხუტი, სპეც ტანსაცმელი, ფეხსაცმელი და სხვა.)

აკრძალულია სადემონტაჟო სამუშაოებზე მუშებისა და ინჟინერ-ტექნიკური პერსონალის დაშვება სპეც. აღჭურვილობის გარეშე.

აკრძალულია მანქანა-მექანიზმების მუშაობა ელ. გადამცემი ხაზების ქვეშ.

სადემონტაჟო სამუშაოებზე დაშვებულ პერსონალს აუცილებლად უნდა ჩაუტარდეს ინსტრუქტაჟი უსაფრთხოების ტექნიკის საკითხებში.

ყველა მომუშავე მუშაობის პროცესში უნდა იმყოფებოდეს უშუალოდ თავის ადგილზე, მოერიდოს სახიფათო ზონებში მოძრაობას და დაემორჩილოს ამკრძალავ და გამაფრთხილებელ ნიშნებს. სამუშაოები უნდა მიმდინარეობდეს უშუალოდ სამუშაოთა მწარმოებლის მეთვალყურეობით.

სამუშაოების დროს უნდა იქნეს მიღებული ზომები მტვრისა და ხმაურისაგან დასაცავად.

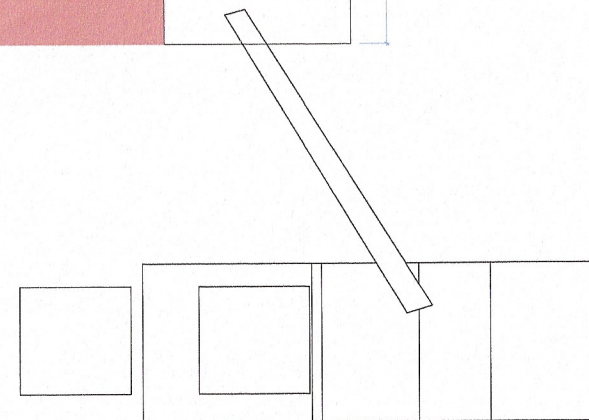
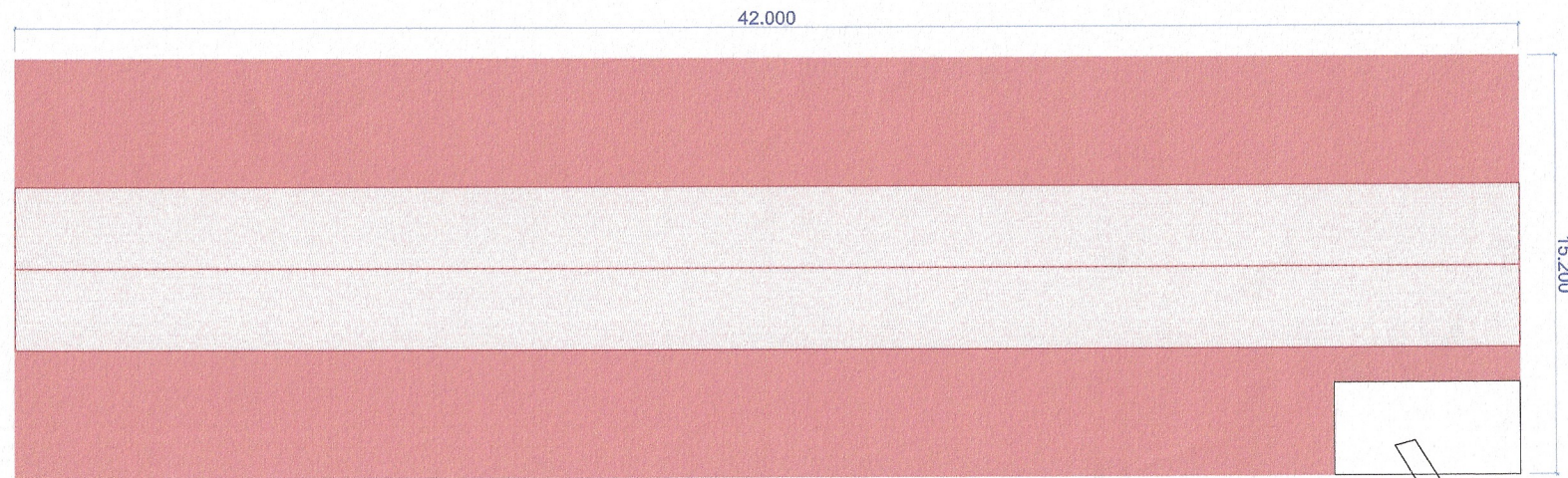
შპს "ჯორჯიან მანბანეზი"

ქ. ჭიათურა საჩხერის გზატკეცილი ს.კ. 38 10 31 124  
არსებული შენობის დემონტაჟის პროექტი

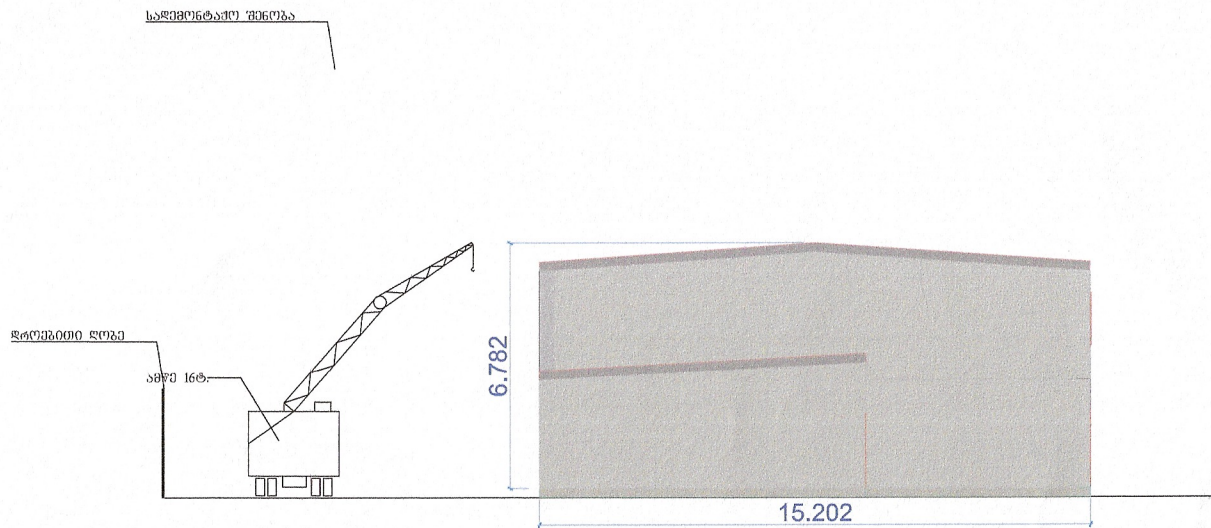
ბრავიკული ნაწილი

ჭიათურა 2022

სახურავის დემონტაჟი  
I ეტაჟი

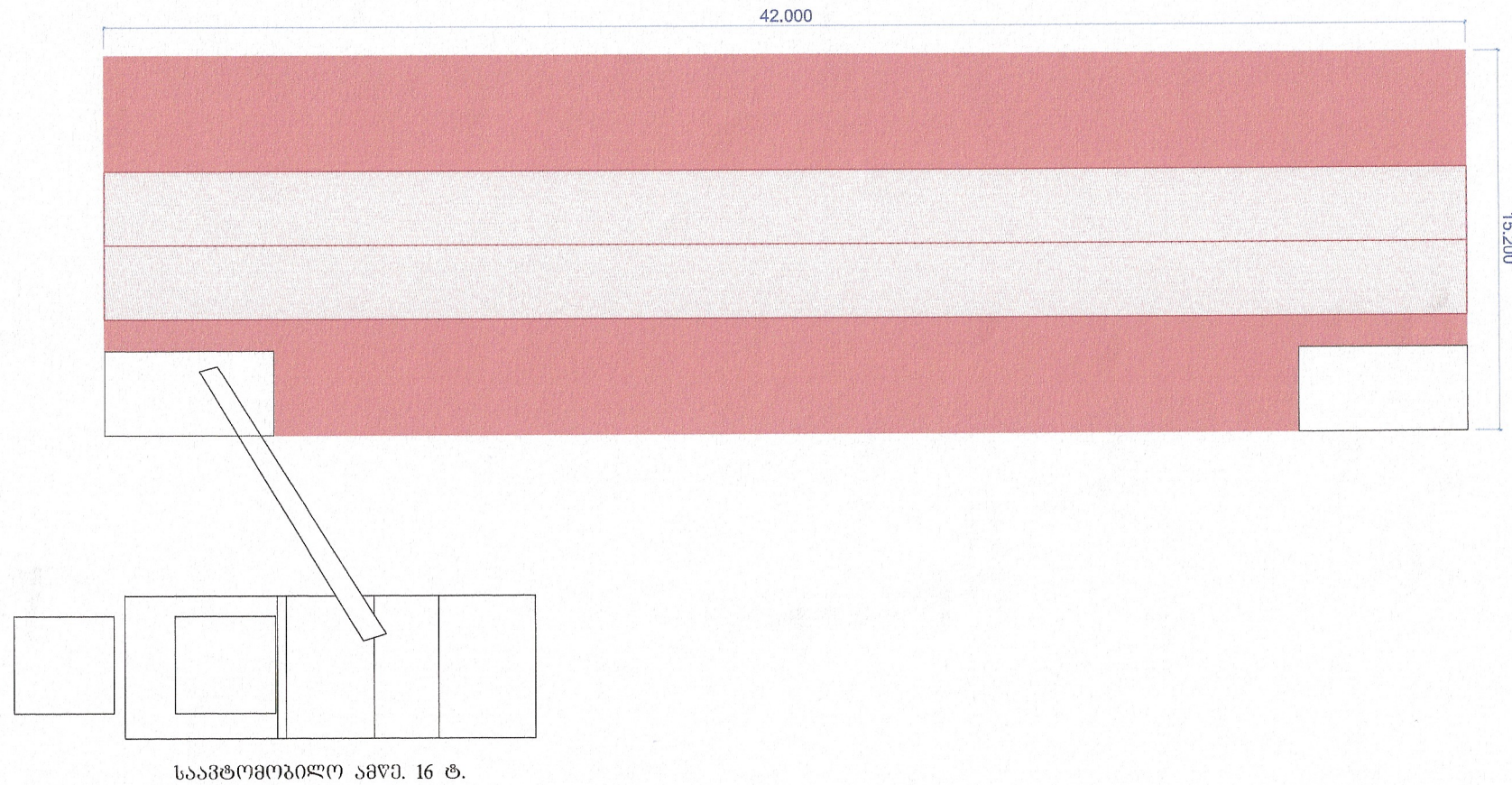


საავტომობილო ავზი. 16 ტ.

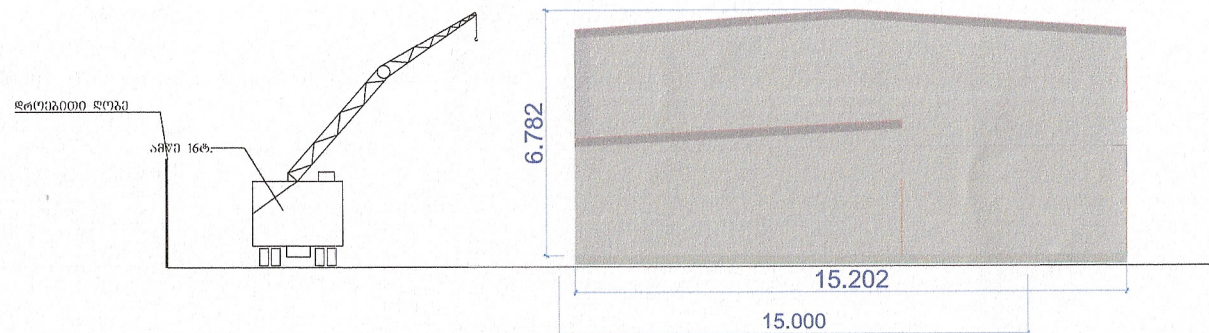


თანამდებობა	გვარი	ხელმოწერა	შემსრულებელი	დამკვეთი
შეასრულა	თ. კუჭაშვილი	<i>[Signature]</i>	შპს "ჯორჯიან მანანეთი"-ის საპროექტო	შპს "ჯორჯიან მანანეთი"
შეასრულა	ბ. ფხალაძე	<i>[Signature]</i>	ქ. თბილისი, საბურთალოს რაიონი, ვაჟა-ფშაველას გამზ. 103/124, არასრული მხროვნების საპროექტო	შპს "ჯორჯიან მანანეთი"
				ფ - 1

სახურავის დემონტაჟი  
II ეტაპი



საავტომობილო აშვი. 16 ტ.



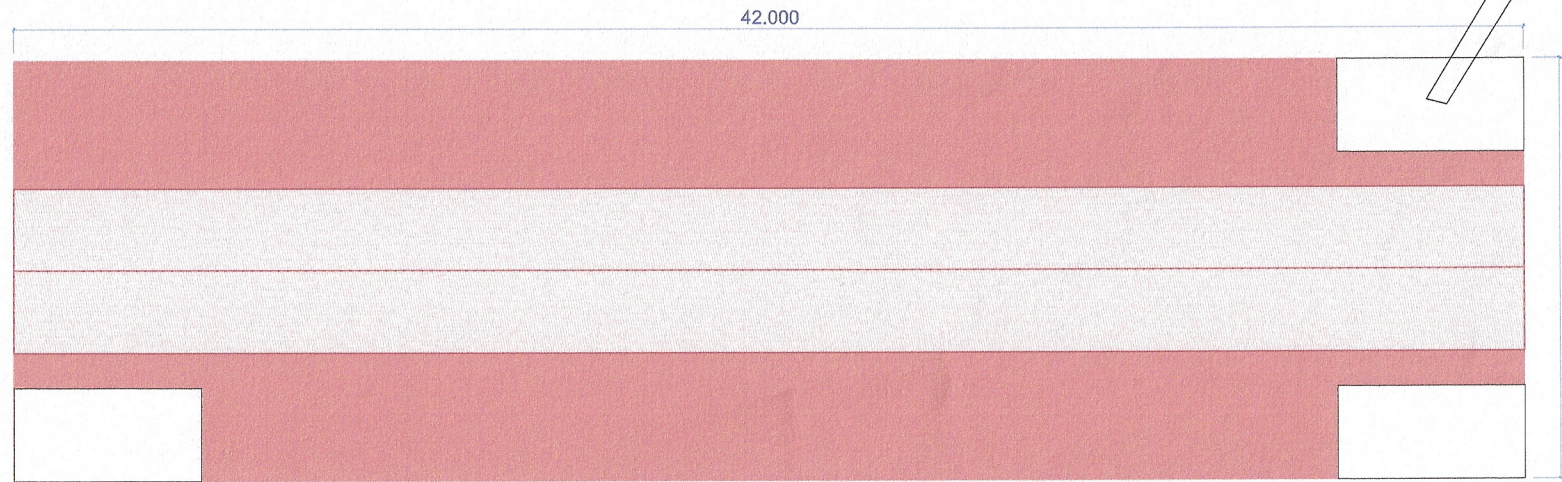
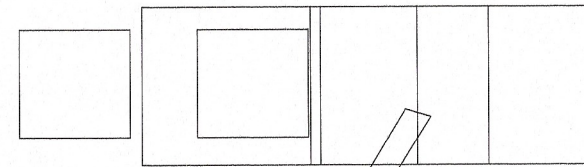
თანამდებობა	გვარი	ხელმოწერა	შემსრულებელი	დაამკვეთი
შეასრულა	თ. კუჭაშვილი	<i>[Handwritten Signature]</i>	შპს "პროჯინან მანგანუ"-ის საპროექტო	შპს "პროჯინან მანგანუ"
შეასრულა	ბ. ზხალაძე	<i>[Handwritten Signature]</i>	მ. შიბოტა სამხმრის ტაბაქაძის ქ. 38 მ. 31 124 არსებული შენობა ფსონის რაიონი	
				ფ - 2



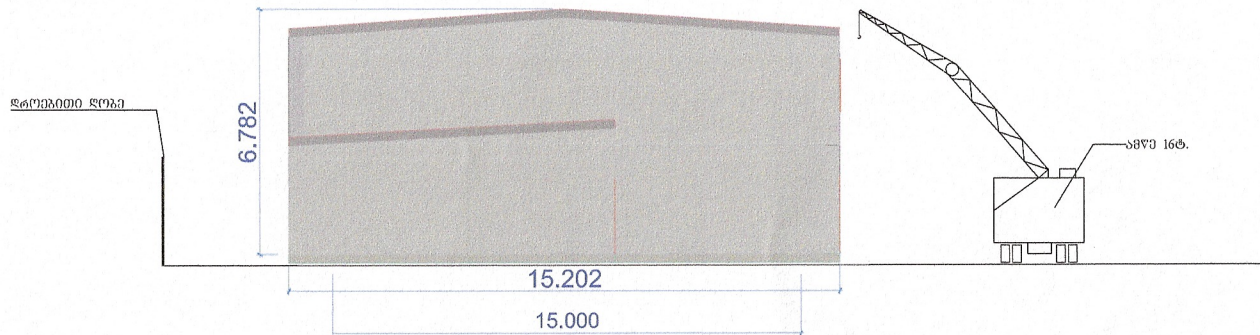


სახურავის დემონტაჟი  
III ეტაპი

საავტომობილო აგწმ. 16 ტ.



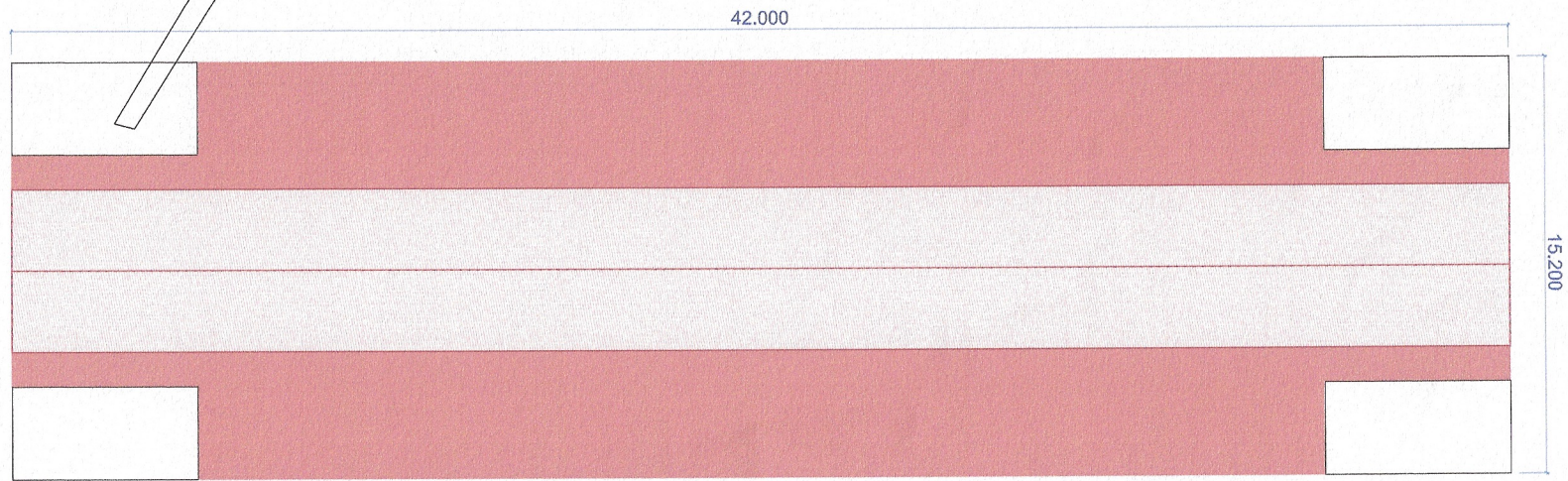
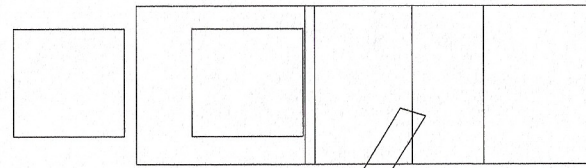
საავტომობილო აგწმ.



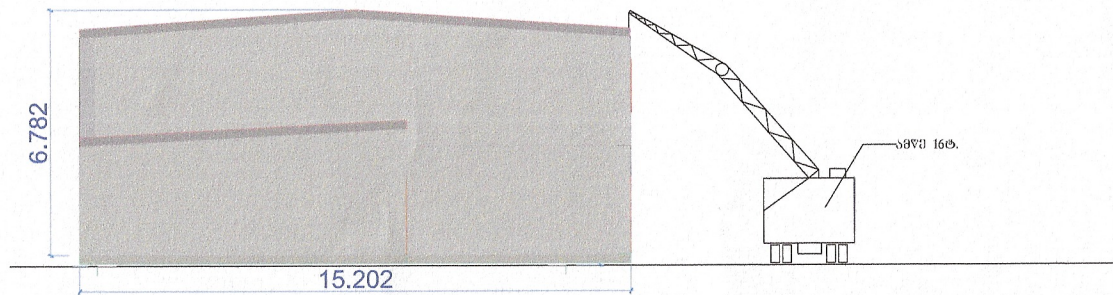
თანამდებობა	გვარი	ხელმოწერა	შემსრულებელი	დამკვეთი
შეასრულა	თ. კუჭაშვილი	<i>[Handwritten Signature]</i>	შპს "ჯორჯიან მანაჟმენტი"	შპს "ჯორჯიან მანაჟმენტი"
შეასრულა	ბ. ფხალაძე	<i>[Handwritten Signature]</i>	ს.პ. ზოთაძის სახელობის ტელერეკონსტრუქციის სააგწმ-ის საარქონდო	
			ს.პ. ზოთაძის სახელობის ტელერეკონსტრუქციის სააგწმ-ის საარქონდო	ფ - 3

სახურავის დემონტაჟი  
IV ეტაჟი

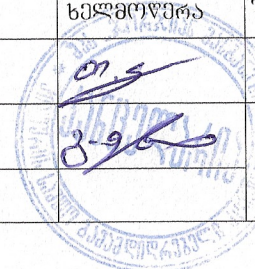
საავტომობილო ავზი. 16 ტ.



საღრმადობა შენიბა

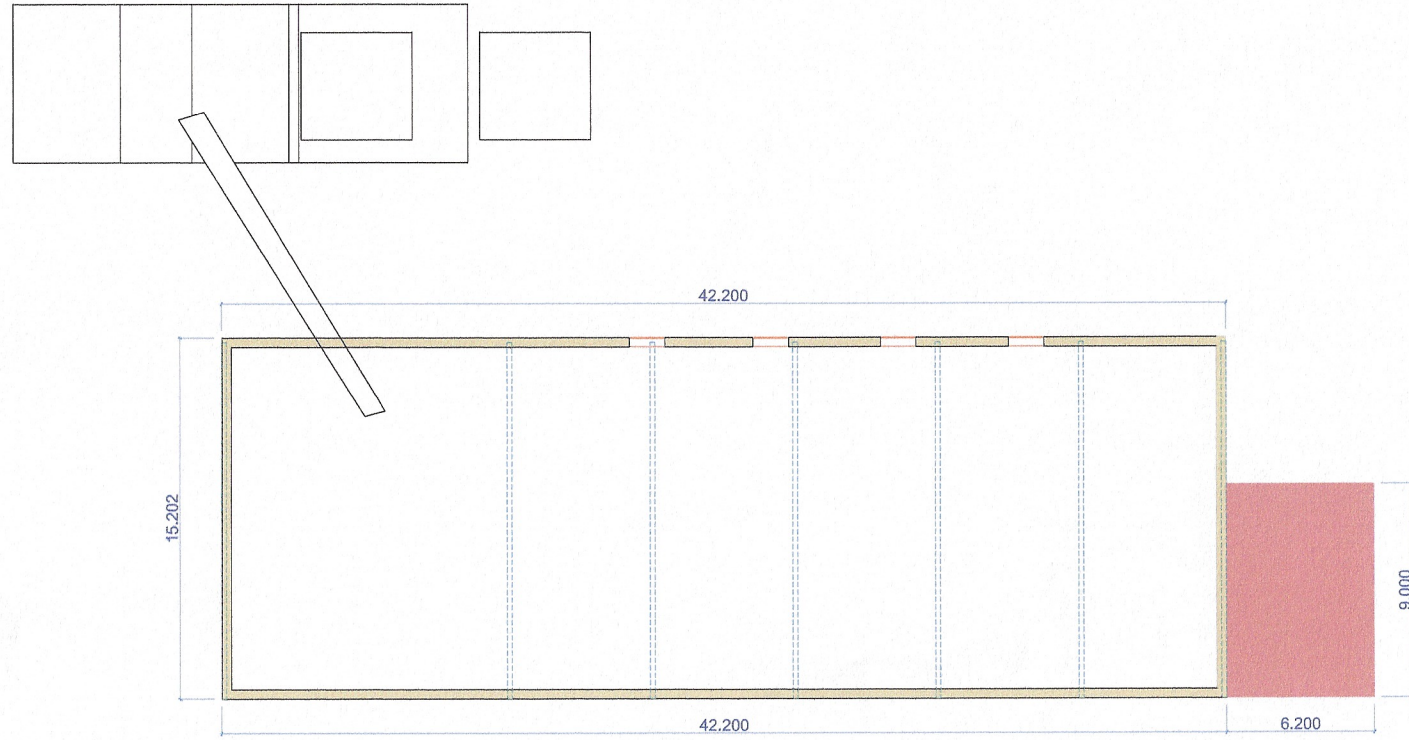


თანამდებობა	გვარი	ხელმოწერა	შემსრულებელი	დამკვეთი
შეასრულა	თ. კუჭავილი		შპს "ჯორჯიან მანგანუმი"-ის საპროექტო	შპს "ჯორჯიან მანგანუმი"
შეასრულა	ბ. ვხალაძე		დ. შიბილა სახსრის გზა, რიონი სკ. 38 10 31 124 პრეტორი შენიბა ღმირბაძის კორპუსი	
				ფ - 4



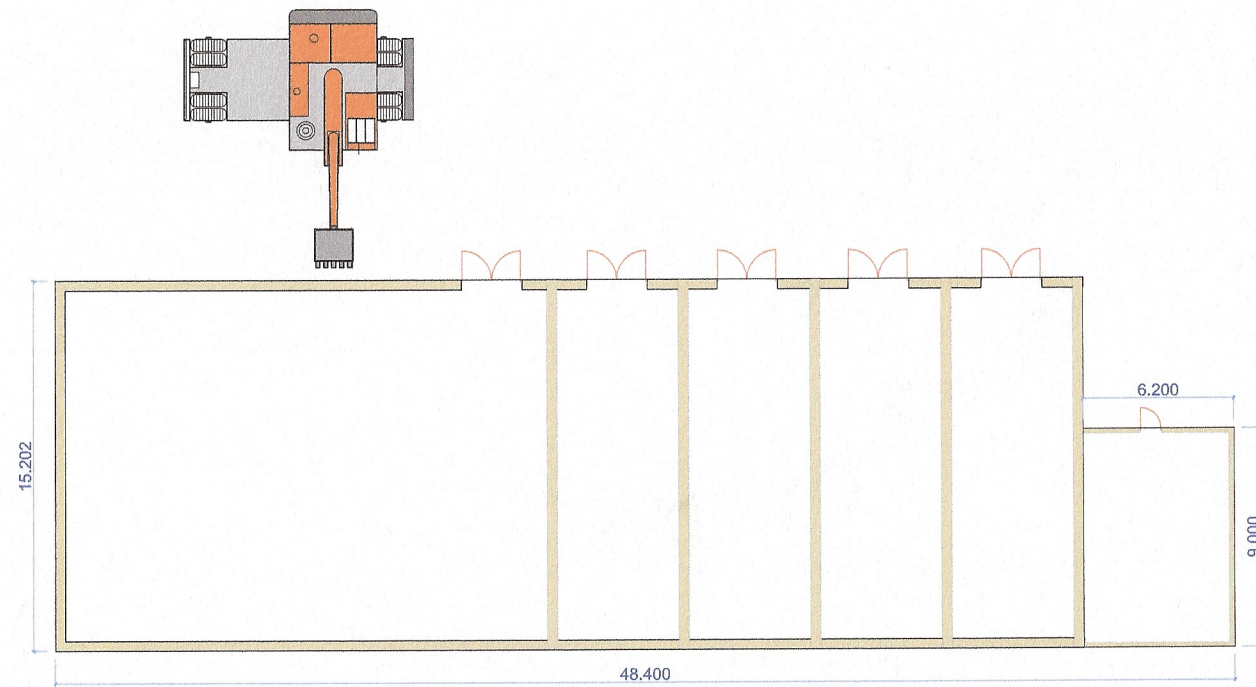
ბეტონის ფერგების ღებონტაჟი

საავტომობილო აფუ. 16 ტ.



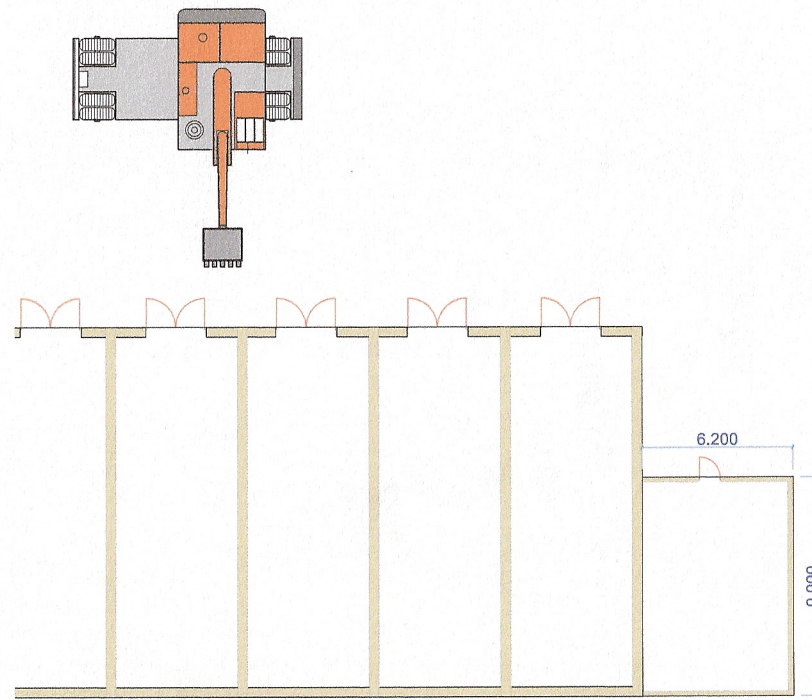
თანამდებობა	გვარი	ხელმოწერა	შემსრულებელი	დაგეგმითი
შეასრულა	თ. კუჭაშვილი	<i>თ.კ.</i>	შპს "ჯორჯიან მანაჯმენტი"-ის საპროექტო	
შეასრულა	ბ. ფხალაძე	<i>ბ.ფ.</i>	ქ. ბათუმი სიზღვის ტრადიციული სა. კმ 10 კმ 124 არსებული შენობა ღმინდათს კომპლ.	შპს "ჯორჯიან მანაჯმენტი"
				ფ - 5

კედლების კედლების დემონტაჟი  
I ეტაჟი



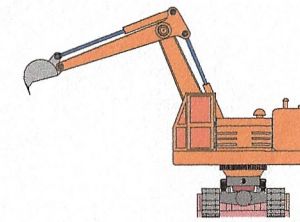
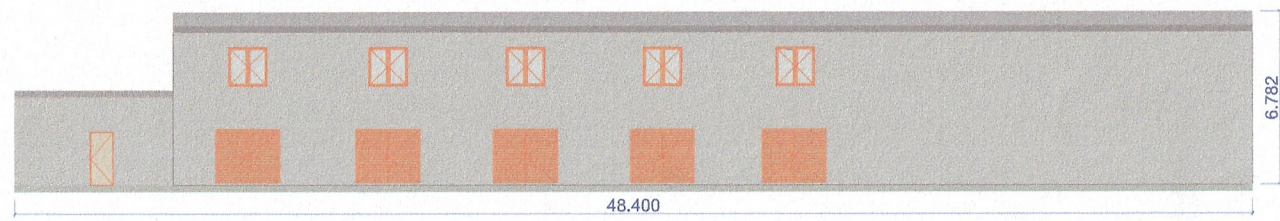
თანამდებობა	გვარი	ხელმოწერა	შემსრულებელი	ღამკვეთი
შეასრულა	თ. კუჭაშვილი		შპს "პროექტის მენეჯმენტი"-ის საპროექტო	შპს "პროექტის მენეჯმენტი"
შეასრულა	ბ. ფხაღაძე		ქ. შიომთრია საჩხერის რაიონში ს.კ. 38 10 31 124 არსებული შენობა დამუშავდა პროექტი	
				შ - 6

კედლების კედლების დემონტაჟი  
II ეტაჟი

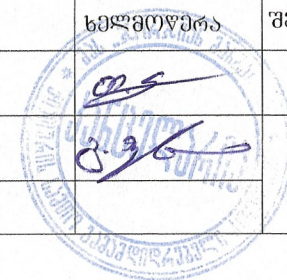


თანამდებობა	გვარი	სტამპი	შემსრულებელი	დამკვეთი
შეასრულა	თ. კუჭაშვილი		შპს "ჯორჯიან მანაინსტი"-ის საპროექტო	შპს "ჯორჯიან მანაინსტი"
შეასრულა	ბ. შხალაძე		მ. შიშოვა საინჟინერო-გეოდეზიური ს.კ. 38 10 31 124 არსებული "შენიშნა დემონტაჟის კომპანი	
				ფ - 7

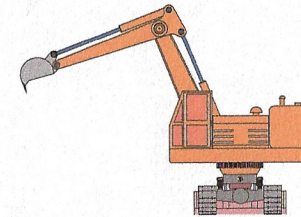
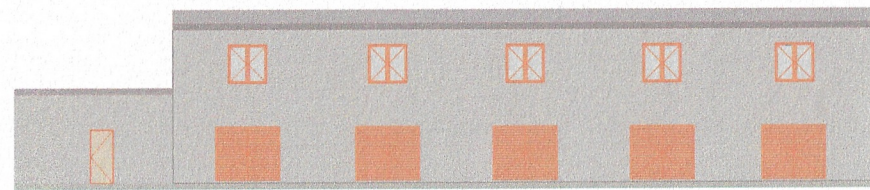
კედლების კედლების დემონტაჟი  
I ეტაჟი



თანამდებობა	გვარი	ხელმოწერა	შემსრულებელი	დამკვეთი
შეასრულა	თ. კუჭაშვილი		შპს "ჯორჯიან მანანაუზის საპროექტო"	შპს "ჯორჯიან მანანაუზი"
შეასრულა	ბ. შხალაძე		კ. ზაითურა სარბოსის ბზარ-მკვიდი ს.პ. 38 10 31 124 ავსტრული ქვეყნის დემონტაჟის კომპანი	
				ფ - 8

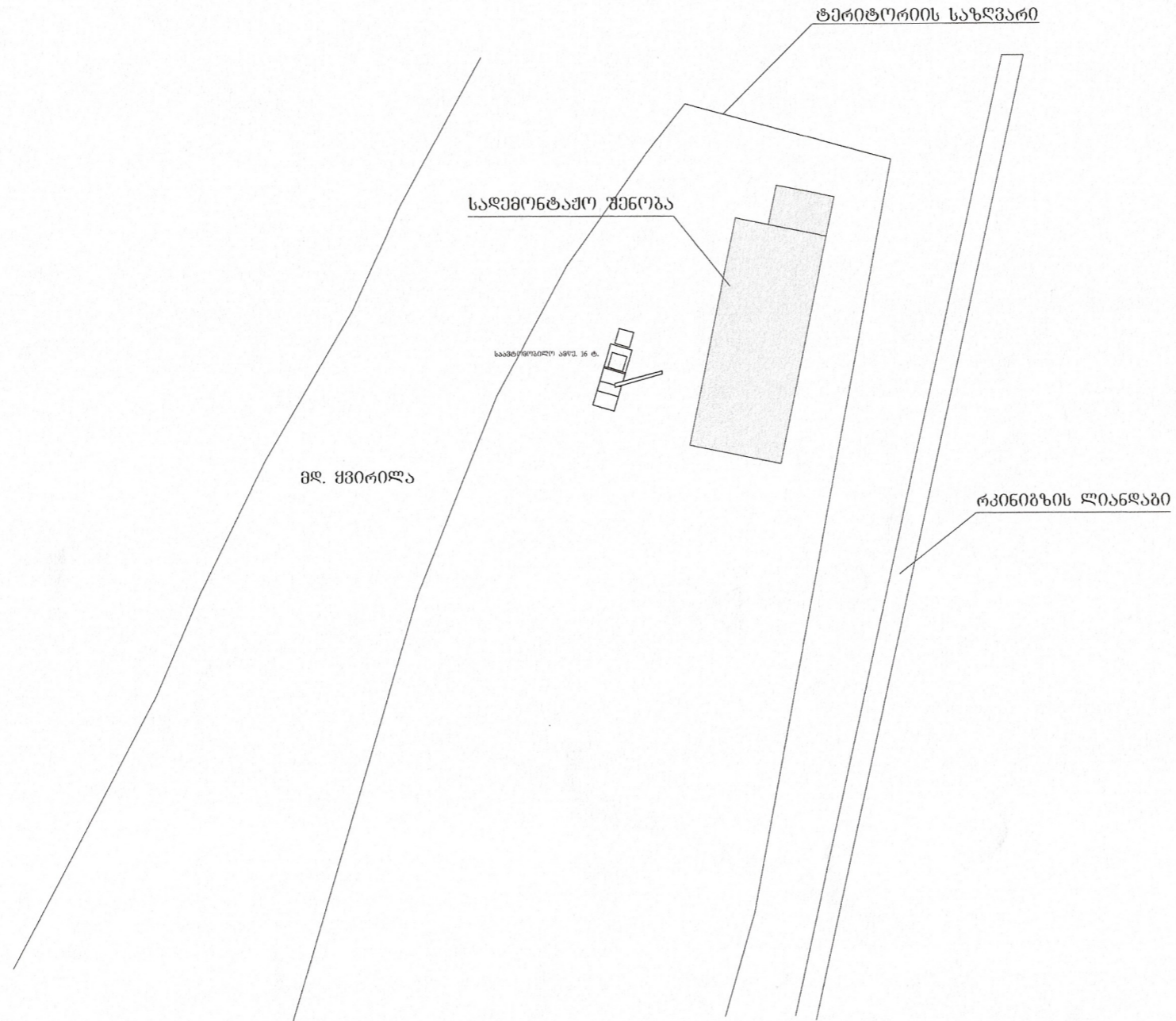


კელუბის კელუბის დემონტაჟი  
I ეტაპი



თანამდებობა	გვარი	ხელმოწერა	შემსრულებელი	დამკვეთი
შეასრულა	თ. კუჭაშვილი		შპს "ჯორჯიან მანბანუბილ-საპროექტო"	შპს "ჯორჯიან მანბანუბილ"
შეასრულა	ბ. ვხალაძე		ქ. ვაითილა სანჯიბის მუნიციპალიტეტი ს.კ. 38 10 31 124 არქიტექტურული ფირმა დემონტაჟის პროექტი	
				ფ - 9

სიტუაციური გეგმა



თანამდებობა	გვარი	ხელმოწერა	შემსრულებელი	ღამკვეთი
შეასრულა	თ. კუჭაშვილი		შპს "ჯორჯიან მანბანები"-ის საპროექტო	
შეასრულა	ბ. ვხალაძე		მ. ბაბუიაძე სამშენობლო-მонтаჟო-სადემონტაჟო ს.ა. 38 10 31 124 არქიტექტურული შენობა რეკონსტრუქციის კოორდინირება	შპს "ჯორჯიან მანბანები"
				ფ - 12